



## Inklusive Schule in Steglitz-Zehlendorf

### Netzwerkgründung als Chance für eine höhere Wirksamkeit

Marion Thiel-Blankenburg  
Koordinatorin für inklusive Pädagogik und Erziehung in Steglitz-Zehlendorf, Schulleiterin der Paul-Braune-Schule  
Uwe Lamm  
Geschäftsführer des freien Trägers der Jugendhilfe contact – Jugendhilfe und Bildung gGmbH

---

---

---

---

---

---

---

---

## Inklusion - eine Schule für alle!



Steglitz-Zehlendorf macht sich auf den Weg!

---

---

---

---

---

---

---

---

### SCHULVERSUCH „INKLUSIVER UNTERRICHT UND INKLUSIVE ERZIEHUNG“



- Seit Beginn des Schuljahres 2010/11 beteiligen sich sechs Grundschulen in Steglitz am Schulversuch.
- Die Genehmigung der Senatsverwaltung erfolgte auf der Basis eines Verbundkonzepts für die 3. Jahrgangsstufen der SJ 2010/11 und 2011/12 jeweils bis zum Ende der Grundschulzeit.
- In diesen Klassen erhalten Kinder mit dem Förderbedarf „Lernen“, „emotionale und soziale Entwicklung“ sowie „Sprache“ (LES) kein sonderpädagogisches Feststellungsverfahren und eine damit verbundene Zuschreibung im Sinne einer Behinderung.

---

---

---

---

---

---

---

---



---

---

---

---


---

---

---

---

KONSEQUENZEN FÜR DEN INKLUSIVEN BILDUNGS-AUFTRAG



Inklusive Schule in Steglitz-Zehlendorf

- Gestaltung eines Ganztags in gemeinsamer Bildungsverantwortung mit allen Beteiligten
- Umgang mit der Heterogenität der Schülerschaft
- Multiprofessionelles Handeln
- Offenheit in Haltung und in Kommunikationsstrukturen
- Ressourcenorientierter Blick

---

---

---


---

---

---

---

---



Inklusive Schule in Steglitz-Zehlendorf

Inklusion ist eine gesamtgesellschaftliche Aufgabe und braucht Unterstützung durch ein Netzwerk!

---

---

---

---

---

---

---

---

## Ziel des Netzwerks



- Aufbau eines integrierten Unterstützungsmodells der kooperierenden Systeme
- Das Netzwerk hat die Aufgabe, durch seine multiprofessionelle Handlungskompetenz die Partizipation von Kindern und Jugendlichen mit Behinderungen bestmöglich zu unterstützen.

---

---

---

---

---

---

---

---

## Zielgruppe



- Kinder und Jugendliche mit Unterstützungs- bzw. Förderbedarf
- Personensorgeberechtigte und alle, die sich für das Wohl des Kindes engagieren
- Fachpersonal in Schule und Kita, pädagogische, sozialpädagogische und therapeutische Fachkräfte
- Leitungspersonal in Schule und Kita

---

---

---

---

---

---

---

---

## Leitbild



Die Netzwerkgruppe eint die gemeinsame Verantwortung und das Interesse an der positiven Entwicklung aller Kinder und Jugendlichen in Steglitz-Zehlendorf. Ihr abgestimmtes Wirken ermöglicht Kindern und Jugendlichen mit und ohne Behinderungen den bestmöglichen Start in die Zukunft, unterstützt sie, die Anforderungen von Schule erfolgreich zu bewältigen, fördert ihre wertvollen Potenziale und Kompetenzen, stärkt ihre Teilhabe und ihre Verantwortung als zukünftige Erwachsene in unserer Gesellschaft.

---

---

---

---

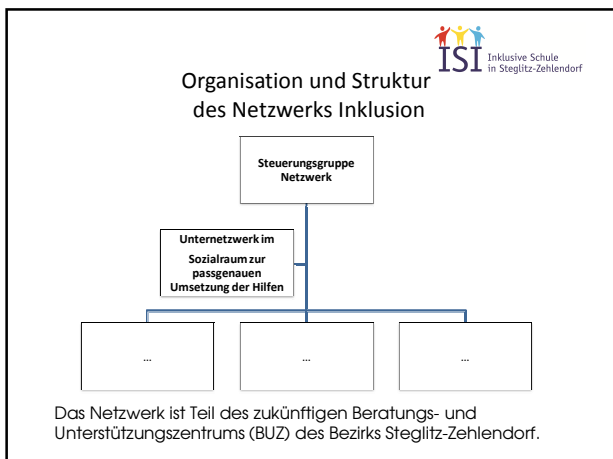
---

---

---

---





---

---

---


---

---

---

---

---

- 
- ### Fazit
- Paradigmen der Pädagogik sind in Bewegung
  - Schulversuch gibt Impulse auch für weiterführende Schulen
  - Der nächste Schritt: Einrichtung eines Beratungs-Unterstützungszentrums für Netzwerkarbeit, Koordination, Steuerung, Fortbildung ...

---

---

---

---

---

---

---

---



---

---

---

---

---

---

---

---